

Données clés 2022

POLITIQUE ESG-CLIMAT

DE CRÉDIT AGRICOLE
ASSURANCES RETRAITE

Avril 2023





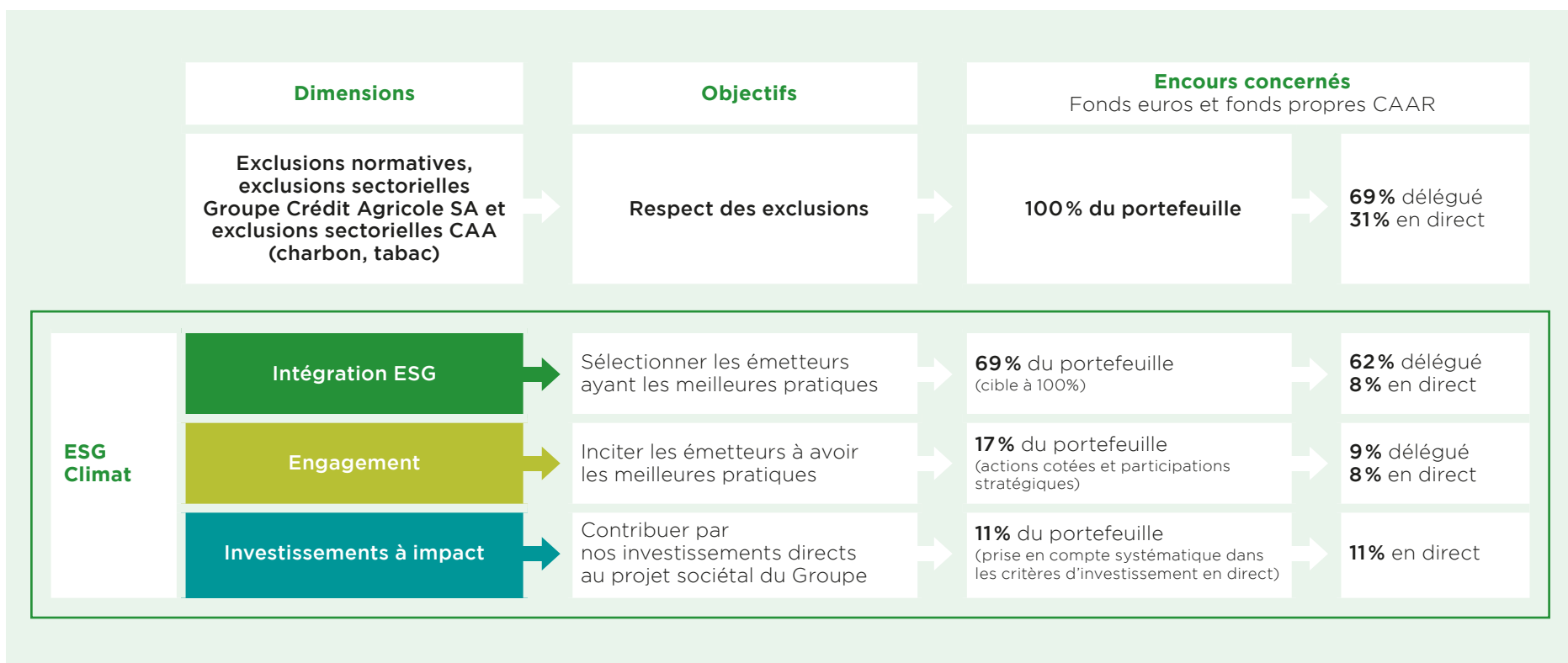
▶▶ SOMMAIRE

▶	Process d'implémentation ESG	2
▶	Intégration ESG	3
▶	Bilan 2022	4
▶	Objectifs 2025	5
▶	Mix énergétique	6

► **Process d'implémentation ESG**

GROUPE CAA ➔ 354 MD€ D'ENCOURS (VM*) : 272 MD€ FONDS PROPRES ET EUROS + 82 MD€ UC

CAAR ➔ 15,9 MD€ FONDS PROPRES ET EUROS + 3,4 MD€ UC



* Valeur de marché

INTÉGRATION PROGRESSIVE DU FILTRE ESG SUR LES 15,9 MD€ (VM*) DE CAAR (FONDS PROPRES ET EUROS)

Application du filtre ESG CAA sur le coté

62%

- ▶ Corporates Financières
- ▶ Souverains et assimilés
- ▶ Supranationales & Agences
- ▶ Actions cotées détenues en direct (actions, infrastructures, foncières)

Analyse interne ESG sur le non coté en 2022

8%

Actifs détenus en direct :

- ▶ Private Equity
- ▶ Infrastructure
- ▶ Immobilier (prise en compte des certifications)

Travaux en cours

30%

- ▶ Fonds dédiés taux et actions
- ▶ Fonds Private Equity/Infrastructure (fonds de fonds)
- ▶ Immobilier (y.c non certifié)
- ▶ Trésorerie
- ▶ Autres fonds ouverts (hors groupe)

* Valeur de marché

Bilan 2022

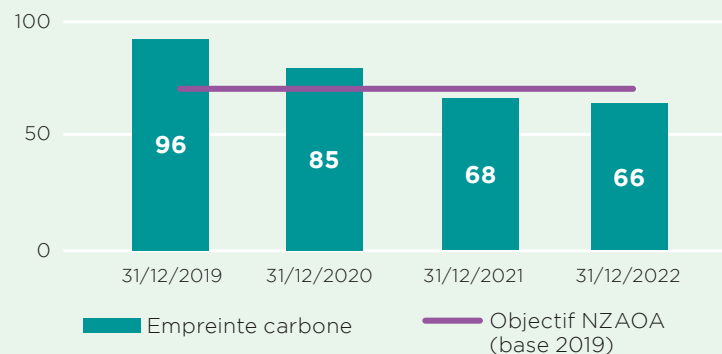


	Piliers	Thématiques	Réalisations 2022
Investissements à impact	E	Poursuite des investissements dans la transition énergétique pour contribuer à l'atteinte de la neutralité carbone de 2050.	<ul style="list-style-type: none"> ▶ Stock d'investissements de 332 M€ dans les Green Bonds / 61 M€ dans les Social Bonds / 111 M€ dans les Sustainable Bonds (via le mandat Amundi, non pris en compte dans les % affichés page 2). ▶ Définition d'une politique de sortie du charbon. ▶ Plus de 17% de l'actif total des expositions sur des activités économiques éligibles à la taxonomie. ▶ Adhésion à la Net Zero Insurer Alliance au travers de l'adhésion du groupe.
		Actifs immobiliers avec les plus hauts niveaux de certifications environnementales (construction, rénovation, exploitation).	<ul style="list-style-type: none"> ▶ Immobilier physique géré en direct : taux de certification de 50% représentant 1 Md€ en valeur d'expertise.
		Prise en compte de la biodiversité.	<ul style="list-style-type: none"> ▶ Calcul d'une empreinte de la biodiversité sur nos portefeuilles (couverture de 40% du portefeuille). ▶ Identification et analyse des risques liés à la biodiversité.
	S	Favoriser le développement durable des territoires.	<ul style="list-style-type: none"> ▶ Restructurations de quartiers de ville intégrant des commerces, loisirs, services et bureaux avec les opérations « cœur de ville » (Issy, Clichy). ▶ Développement des logements à loyer accessible dans des quartiers attractifs (transports, commerces, équipements,..) (Fonds FLI).
Engagement	G	Engagement dans les conseils d'administration axé sur le respect des codes de gouvernance de référence.	<ul style="list-style-type: none"> ▶ Statistiques de votes au travers d'Amundi (chiffres Predica) : 3 037 AG 67% d'AG avec au moins un vote contre le management 33 037 résolutions votées dont 21% d'opposition
		Engagement sur des thématiques ESG au travers de la politique de vote et d'un dialogue avec les entreprises.	<ul style="list-style-type: none"> ▶ Thématiques des votes d'opposition : 44% Résolutions d'actionnaires (Gouvernance, Climat, Environnement, Social/Santé/Droits humains) 35% Rémunérations 24% Structure des Conseils 16% Opérations sur capital 9% Dividendes 8% Autres

SUIVI DES ENGAGEMENTS ACTUELS DU GROUPE CAA

- **BAISSER DE 25% L'EMPREINTE CARBONE (PAR MILLION D'EURO INVESTI) DE SON PORTEFEUILLE D'INVESTISSEMENT COTÉ EN ACTIONS ET OBLIGATIONS CORPORATES.**
- **UNE TRAJECTOIRE DE CONTRIBUTION AU FINANCEMENT DE LA CAPACITÉ DE PRODUCTION DES INSTALLATIONS D'ÉNERGIES RENOUVELABLES EN LIGNE POUR ATTEINDRE 14 GW À HORIZON 2025⁽¹⁾.**

► Empreinte carbone du portefeuille Corporate et actions cotées (tCO₂/M€ investis)

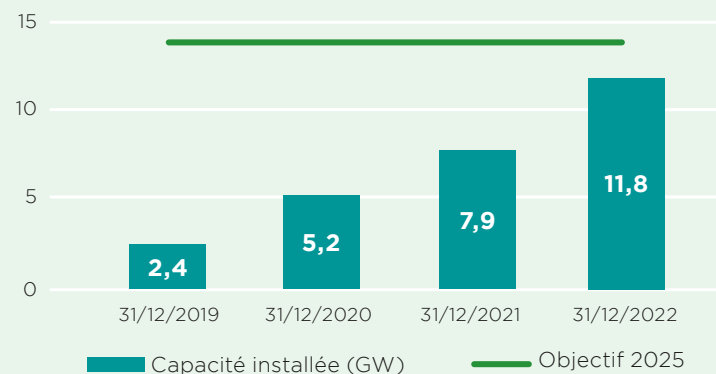


Depuis 2019, l'empreinte carbone de nos investissements (scopes 1+2) a baissé de 29%.

Pour CAAR, l'empreinte carbone du portefeuille sur les scopes 1 et 2 est de 75 tCO₂/M€ investis. En comparaison l'indice CAC40 est de 98 tCO₂/M€ investis

(1) Sur une base de 100% de détention

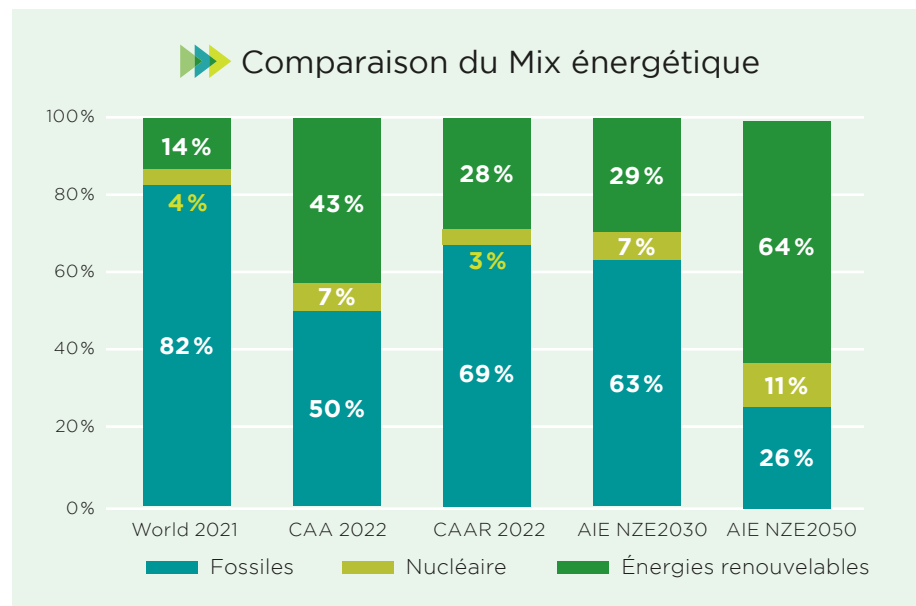
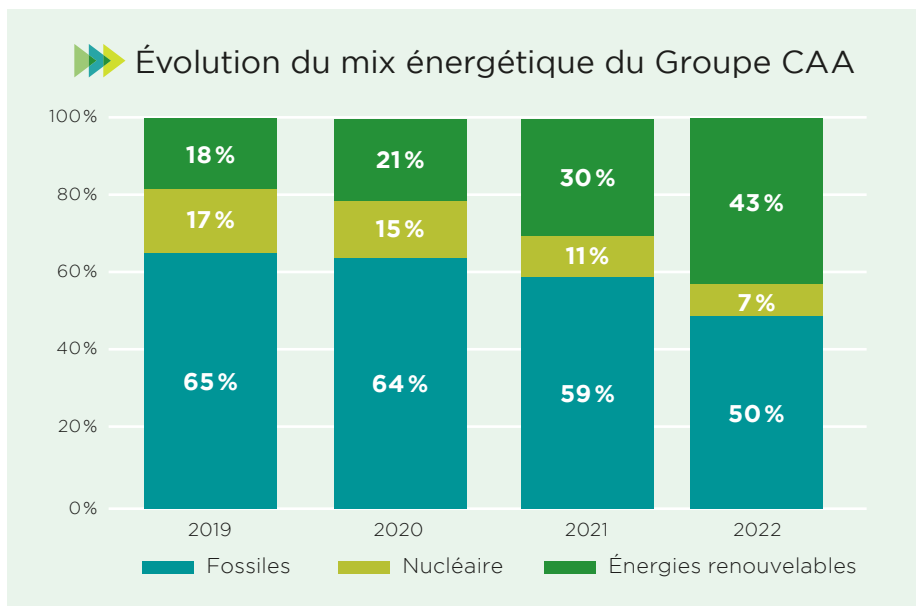
► Capacité de production en énergies vertes (GW)⁽¹⁾



En 2022, nos investissements ont contribué à financer une capacité de production totale de 11,8 GW d'énergies renouvelables⁽¹⁾.

UN MIX ÉNERGÉTIQUE POUR LE GROUPE CAA EN CONSTANTE AMÉLIORATION ET ALIGNÉ AVEC LES SCÉNARIOS MONDIAUX

► EN 2022, LES INVESTISSEMENTS DANS LES ÉNERGÉTICIENS PRIS EN COMPTE DANS LE CALCUL DU MIX ÉNERGÉTIQUE REPRÉSENTENT 13,3 MD€, SOIT 4,8% DU PORTEFEUILLE GLOBAL.



En 2022, les investissements de CAAR pris en compte dans le calcul du Mix énergétique représentent 0,6 Md€, soit 3,7% du portefeuille Fonds Propres et Euros de CAAR.